

浄土真宗本願寺派
西光寺寺報

大嶋建設

坂井市三国町竹松 2-13-1
TEL (0776) 81-3745

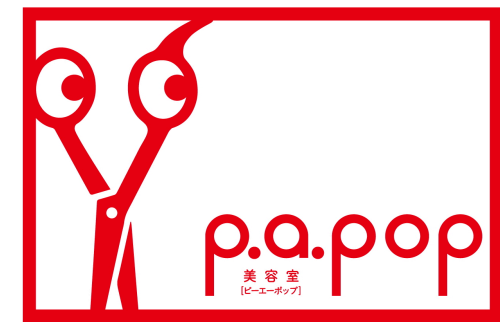
大嶋裕司さん

大嶋医院

内科・小児科

坂井市三国町錦 4 丁目 2-52
TEL (0776) 82-6677

大嶋一英さん



坂井市三国町錦 3 丁目 5-47 0120-665-082

上出純宏さん



TEL (0776) 81-2629

坂井市三国町北本町 1-6-30

桜井照視さん

FamilyMart

ファミリーマート芦原下番店

TEL (0776) 78-4030

あわら市下番 57-1-1

(芦原街道 8 番ラーメンとなり)

加藤行一郎さん

梶洋服店

TEL (0776) 82-0485

坂井市三国町北本町 3-5-5

梶秀一さん

お正月の新聞のように、西光寺寺報もお正月らしくご門徒さまのお店や会社のPR号をつけることにしました。一人で作っているので、ミスがあつたらご連絡ください。掲載希望はどうぞ住職までお願いします。

紙面が余ってしまいました。来年は、遠くのご門徒さまやお勤めになつていらっしゃるお店のPRとかでもいいので掲載希望を出してください。なので寺報に書き忘れた鏡餅のことを書きたいと思います。西光寺でもご本尊、親鸞さま、蓮如さま、左右の余間(聖徳太子と七高僧)、お内仏(お仏壇)、納骨堂と七ヶ所も鏡餅をお飾りしてあります。家族は二人しかいませんし、母はもうお餅を食べられない(喉に詰まらせたことがある)ので、昨年も住職が一人で少しずつ秋頃までかかっていただきました。鏡開きは年によっても地方によっても違うらしいのですが、近日中にお供えの鏡餅をお下げしますので、ご門徒さまの中で「お下がりのお餅を食べてあげよう」と思われる方はぜひご協力ください。木村餅店についていたいた、お餅自体はたいへん美味いものです。ただ、回りは固くなつていきますので、水に浸けたまま電子レンジで温めますとたいへん食べやすくなります。住職まで電話かメールでお願いします。



浄土真宗本願寺派
西光寺寺報



TOYOTA COROLLA FUKUI
トヨタカローラ福井

0120-38-0207

田中和子さん・森さん

株式会社 ハイテック

福井県坂井市にて自動車、建設機械、工作機械、航空機、船舶などの製造や修理を行うための乾燥機器、塗装機器、省力化機械などを設計、製造、販売しております。

坂井市三国町陣ヶ岡 10-3-1 0776-82-6957

田賀淳二さん

株式会社 コレクションK

ZERO27(アクセサリ雑貨)
アビオシティ加賀 1F
0761-72-8723

アンバリーヌ (アパレルレディース)
ショッピングワールド・イーザ内
0776-81-7611

白崎克良さん

やまに水産
皇室献上がに取扱店

(株)やまに水産 〒913-0063
福井県坂井市三国町東尋坊
TEL.0776-81-3420 FAX.0776-82-6207
MAIL:support@yamanisuisan.com

山野修一さん

マルキ保険事務所

東京海上日動火災代理店
東京海上日動あんしん生命代理店

アフラック代理店
(アメリカンファミリー生命保険会社)

坂井市三国町中央 2-7-3 0776-81-2626

室 純子さん・昭輝さん

掲載順は公平を期すため、お名前の五十音順とさせていただきます。お店のロゴなどのデータがありましたらいつでもいいので住職にください。デザイン変更などのご要望にもお応えいたします。

まだ紙面があるので、本願寺新報に載っていたクイズをまた転載したいと思います。

①浄土真宗のご本尊は？

ア 釈迦如来

イ 大日如来

ウ 阿弥陀如来

②お焼香の正しい作法は？

ア お香をつまみ、

そのまま香炉へ

イ お香をつまみ、

一回押し頂いて香炉へ

ウ お香をつまみ、

二回押し頂いて香炉へ

⑦親鸞聖人について書かれた次の文の()に当てはまる数字を答えなさい。

親鸞聖人は(ア)歳で出家さ

れ、比叡山で(イ)年間修行を

されましたが、すべての人が

救われる道を求めて山を降り

られました。(ウ)歳のとき、

専修念仏に加えられた弾圧に

よって越後に流罪になられま

した。その後関東へと移ら

れ、念仏のみ教えを広められ

ました。晩年は京都で執筆活

動に力を入れられ、弘長二年

十一月二十八日、(エ)歳でご

往生されました。

◎答えはブログにて！

③浄土真宗では線香を横(水平)にして香炉に供えますが、入らない場合はどうする？

ア 立てる

イ 折る

ウ あきらめる

④本願寺の現在のご門主は？

ア 大谷光淳さま

イ 大谷光真さま

ウ 大谷光照さま

⑤室町時代に浄土真宗を各地に広めた本願寺第八代は？

ア 一休禪師

イ 一遍上人

ウ 法然上人

エ 蓮如上人

⑥の方が書かれたお手紙を何と言いますか？

ア 歎異抄

イ 愚禿鈔

ウ 御文章